

# Manual de utilizare al termostatului radio ElectricSun RF16A fara fir prog.



| Nr | Semn | Descrierea butoanelor  |
|----|------|--|
| 1  | OK   | Pornit/ Oprit/ mod manual NEprogramabil                            |
| 2  | M    | Cu tasta M puteti seta ziua saptamanii, ora si perioada programata |
| 3  | +    | Setare mai mare a temperaturii                                     |
| 4  | -    | Setare mai mica a temperaturii                                     |

RF Status  
Temperatura din incapere  
Pornit / Oprit

## Display information

Ziua din saptamana

Day  
Program type  
Ceas / Ora  
AM/PM

RF Connection

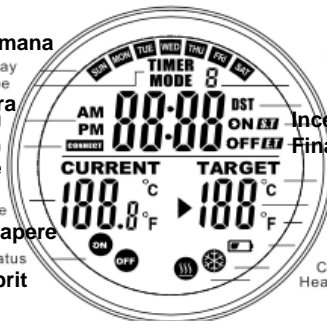
Current  
Temperature

Socket status

Current  
Temperature

Socket status

Pornit / Oprit



Numar de perioade

Slot number

Daylight Saving Time

Inceperea programului

Finalul programului

Centigrade degree

Target Temperature

Fahrenheit degree

Battery low warning

Cool mode

Heat mode

Grade Celsius

Temperatura dorita

Grade Fahrenheit

Avertizare baterie

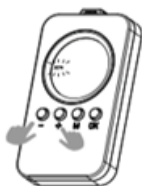
Mod racire

Mod incalzire



Termostatul are capacitatea de programare pentru a face față diferitelor cerințe de temperatură. Caracteristici:

- Alimentare: AC 220-240V, 50/60Hz, Sarcină de curent: 16A - Amperi (MAXIM 3000 wati), se alimenteaza cu 230V contactii L si N.
- Bornele-contactii NO si LO ai termostatului au potential, scot tensiune 230V. **Atentie!** Nu se conecteaza la centrala fara releu.
- Capacitate avansată de control a temporizării și termostatului.
- Sistem de control 2.4 Ghz pentru asocierea automată fără fir.
- Controlul termostatului cu programare săptămânala in weekend și zilnic.
- Poate fi programat pentru nevoile individuale pentru timpul de pornire și oprire a temperaturii.
- Cronometru săptămânal arată în fiecare zi a săptămânii de duminică până sâmbătă.
- 4 programe disponibile pe zi, 4 programe pot rula în același timp.
- Ușor de vizualizat ecranul LCD cu iluminare din spate automat.
- Pictograme detaliate indică etapele de setare și de programare.
- 12 și 24 de ore setare pentru timp
- C-Celsius și F Fahrenheit.
- DST - selectarea timpului de vară, salvează resetarea tuturor programelor.
- Atunci când bateria trebuie înlocuită, apare o imagine de avertizare a bateriei slabe.
- Funcția de alertă cand fereastra este deschisă, un sistem de alertă internă oprește setarea dacă există o scădere a temperaturii actuale de 6°C în 20 de minute.
- Manual de utilizare: ușor de urmat pas cu pas pentru a stabili detaliile folosind ghidul de imagistică al produsului.
- Starea programului permite reluarea și vizualizarea ușoară a programelor prestabilite.
- Protecție de siguranță încorporată cu propriul control al releului pentru protecția împotriva suprasarcinii.
- Cutia este material PC și este ignifugă.



**PASUL1** Cutia cu fire trebuie sa fie alimentata, firele sa fie conectate.

Apăsați și țineți apăsat butonul - și + timp de 3-5 secunde pentru a activa modul de asociere a telecomenzii, pictograma **CONNECT** clipește indicând faptul că telecomanda este în modul de asociere.

**PASUL2** Apăsați butonul pentru a porni panoul, acesta va fi în modul de asociere, timp de 60 de secunde.

**PASUL3** Așteptați câteva secunde după alimentarea panoului, pictograma **CONNECT** de pe telecomandă rămâne în poziția indicând ca panoul și telecomanda sunt asociate cu succes. \*Notă: procesul de împerechere este de obicei terminat în 5 secunde, dar în funcție de mediu, asigurați-vă că termostatul și panoul sunt la mai puțin de 10 metri.

## Funcție si afisaj

Ziua din saptamana;

**CONNECT:** se afiseaza cand este conectat la cutia cu fire;

**Ora si minutele;**

**CURRENT:**este temperatura din incapere; **TARGET:** este temperatura pe care doriti sa o setati dvs. cu tastele+sau-**ON si OFF** arata daca incalzeste sau nu, arata daca este Pornita sau Oprita incalzirea.

Este **OPRIT - OFF** daca pe ecran apare OFF si apare o singura temperatura **CURRENT** in partea stanga jos.

Este **PORNIT - ON sau OFF** in modul programabil pe intervale orare, daca pe ecran apare ON si apare o singura temperatura **CURRENT** in partea stanga jos si **MODE** palpaie deasupra ceasului.

**Este PORNIT/ON sau OPRIT/OFF in modul manual NEprogramabil** daca pe ecran apare ON sau OFF si apar doua temperaturi **CURRENT** si **TARGET**.

“ ☀ ” semnul de flacara se afiseaza cand termostatul este pe **modul** de incalzire; “ ❄ ” modul de racire; Cu ecranul pornit in mod NEprogramabil (apare temp. **TARGET**) apasand lung pe tasta OK se face schimbarea intre moduri incalzire/racire.

**Modul fereastra deschisa este cand apare OPEN intermitent pe ecran.**

Dacă temperatura a scăzut cu 6 grade în decurs de 20 de minute este considerată deschidere a ferestrei și încălzitorul va fi oprit. Cand ruleaza modul fereastra deschisa suprascrie toate modurile. Apăsați orice buton de pe telecomandă pentru a renunța la modul fereastra deschisă și reveniți la modul de setare manuală a temperaturii.

## Setarea orei si a temperaturii in intervalul de timp

### 1). Setarea orei (timpului) termostatul trebuie sa fie pornit:

Apasati lung tasta "M", va apare pe ecran formatul orei, cu tastele "+" sau "-" setati 24ore sau 12ore AM/PM, cu tasta OK trecem mai departe,

la setarea zilei din saptamana cu tastele "+" sau "-" setati ziua, cu tasta OK trecem mai departe,

la setarea orei si a minutelor cu tastele "+" sau "-" setati ora, cu tasta OK trecem mai departe,

la setarea gradelor Celsius recomandam °C, cu tasta OK trecem mai departe.

Dupa 5 sec. sunt memorate modificarile.

### 2) Setarea, programarea temperaturii in intervale de timp:

Cu tasta OK porniti termostatul, pe ecran trebuie sa fie mod programabil ON si temperatura CONNECT, apasati tasta M scurt o data si pe ecran apare TIMER1 cu + sau - setati si TIMER2,3,4.

TIMER opreste si porneste termostatul in intervalul de ore setat de dvs. fara sa tina cont de temperatura setata. (nu se poate seta temperatura, doar timpul). Nu va recomandam sa-l folositi.

(Setarea TIMER se face dupa pasii de mai jos ca si la MODE.)

**Va recomandam sa-l programati pe MODE 1,2,3,4. MODE opreste si porneste termostatul in intervalul de ore setat de dvs. si tine cont si de temperatura setata de dvs..**

Daca apasati tasta M de doua ori pe ecran apare MODE 1 cu + sau - setati si MODE 2,3,4

pentru a seta MODE se apasa tasta M lung

pe ecran apare MODE1 OFF (sau dupa caz 2 sau 3 sau 4) apasati tasta OK,

dupa care apasam lung tasta M, iconita "☺" palpaie apasam OK si setam temperatura cu +sau-,

mergem mai departe cu OK si setam zilele saptamani cu +sau- (avem posibilitatea sa alegem 7zile la fel, 5 zile lucratoare la fel, 2 zile Sambata-Duminica la fel sau fiecare zi individual) mergem mai departe cu OK. Pentru celelalte MODE 2,3,4 procedat la fel.

ST (START TIME) inseamna timpul de pornire al programului setat si

ET (END TIME) inseamna timpul de oprire al programului setat.

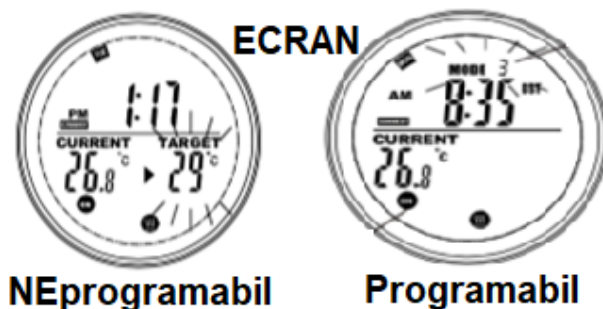
**NOTĂ: Atentie sa nu intercalati zilele si orele.**

Daca il setati in mod manual NEprogramabil si doriti sa reveniti la modul programabil trebuie sa activati MODE de fiecare data din OFF in ON.

Funcționarea manuală (mod NEprogramabil) înlocuiește toate perioadele programate și setează toate perioadele programate în starea "OFF-oprit". Invers, pornirea in modul programabil (pe perioade) va sterge toate setarile manuale.

2) Funcționarea manuală va avea caracteristici în pictogramele comutatoarelor "ON/OFF", în timp ce in modul programabil

pe perioade de timp programul va apărea în pictogramele "ON/OFF" va fi intermitent-clipi-pâlpâi pe ecran.



### Inlocuirea bateriilor

Pasul 1: Da-ti jos capacul de la baterii.

Pasul 2: Inlocuiti cu doua baterii alcaline noi AA (R6 1.5V).



### Atentie la programare

### Caution in programming



1. Nu suprapuneți perioada de timp în programarea termostatului, dacă se întâmplă suprapunerea, rezultatul executării ar putea să nu fie cel dorit.

2. Nu efectuați simultan două sau mai multe setări de temperatură conflictuale, ceea ce ar putea duce la o acțiune greșită a conectorului.

3. Pentru durata de viață a produsului, asigurați-vă că ați oprit perioadele nedorite.

Preturile produselor include costul de timbru verde aferent colectarii, tratarii si eliminarii DEEE. După deteriorare produsul nu se aruncă, ci se va duce la centrele special amenajate pentru colectare DEEE. a) utilizatorii au obligația de a colecta separat deșeurile de echipamente electrice și electronice DEEE și de a nu elimina DEEE împreună cu deșeurile municipale nesortate; b) utilizatorii de EEE din gospodăriile particulare vor preda la centrele de colectare toate deșeurile DEEE pentru reutilizarea, reciclarea și alte forme de valorificare a DEEE; c) potențialele efecte nocive asupra mediului și sănătății umane ca urmare a prezenței substanțelor periculoase în EEE; d) semnificația simbolului unui container de deșeuri pe care este aplicat un X de interzicerea depozitării DEEE împreună cu deșeurile municipale nesortate.

